

# Analyse der Flächenpotenziale für Windenergieanlagen in Niedersachsen

---

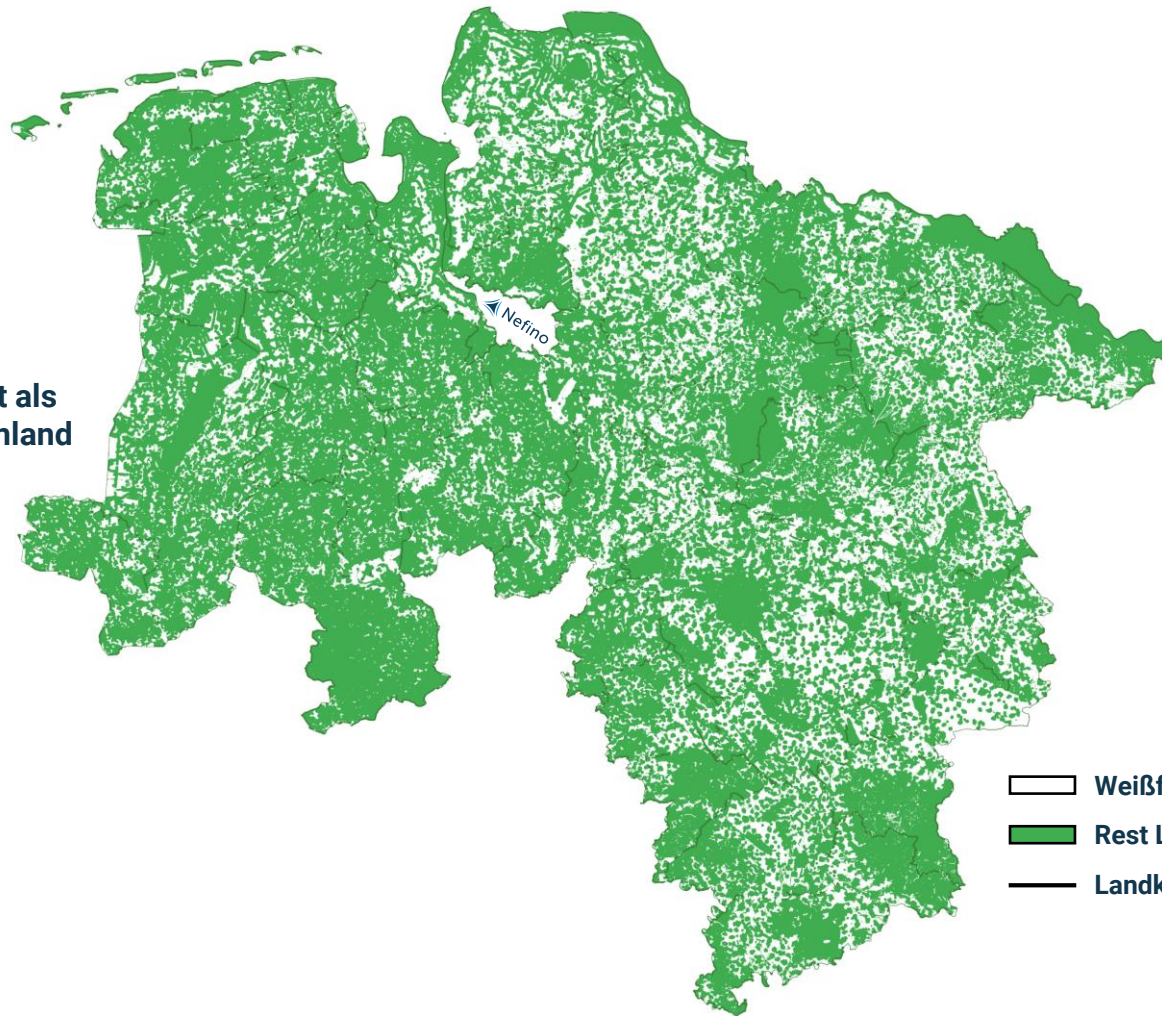
Handout zur gemeinsamen Pressekonferenz  
von MU, LEE und Nefino am 22.03.2021



# Offenlandpotenzial nach Abzug harter Tabuzonen

**19,8%**

der Landesfläche ist als  
Weißfläche im Offenland  
in Niedersachsen  
verfügbar.

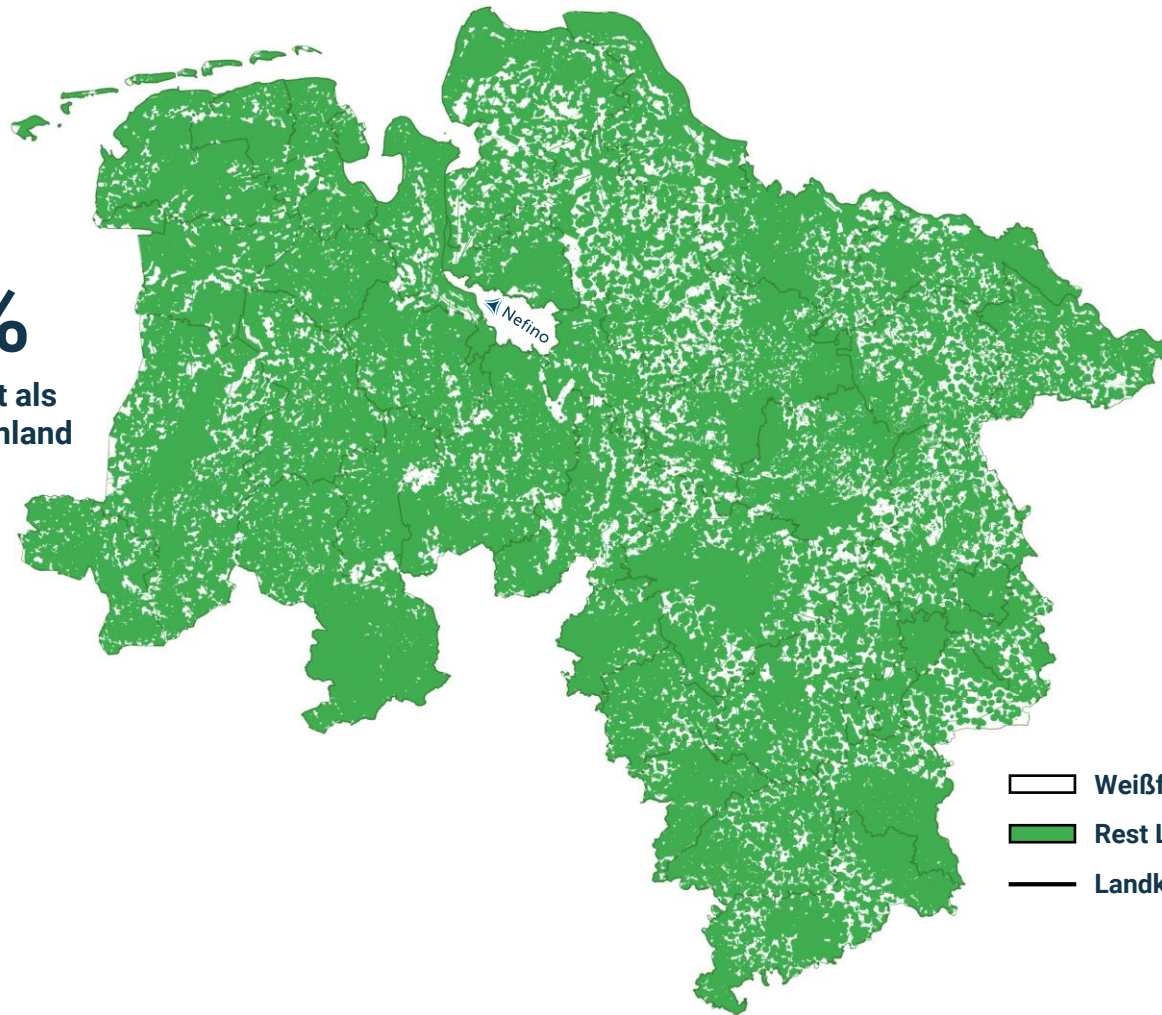


**400 m** Abstand zu  
Siedlungsbereichen mit  
Wohnnutzung  
&  
**400 m** Abstand zu  
Einzelhäusern und  
Splittersiedlungen im  
Außenbereich

-  Weißflächen
-  Rest Landesfläche
-  Landkreisgrenzen

# Offenlandpotenzial im Basisfall

**10,25%**  
der Landesfläche ist als  
Weißfläche im Offenland  
in Niedersachsen  
verfügbar.



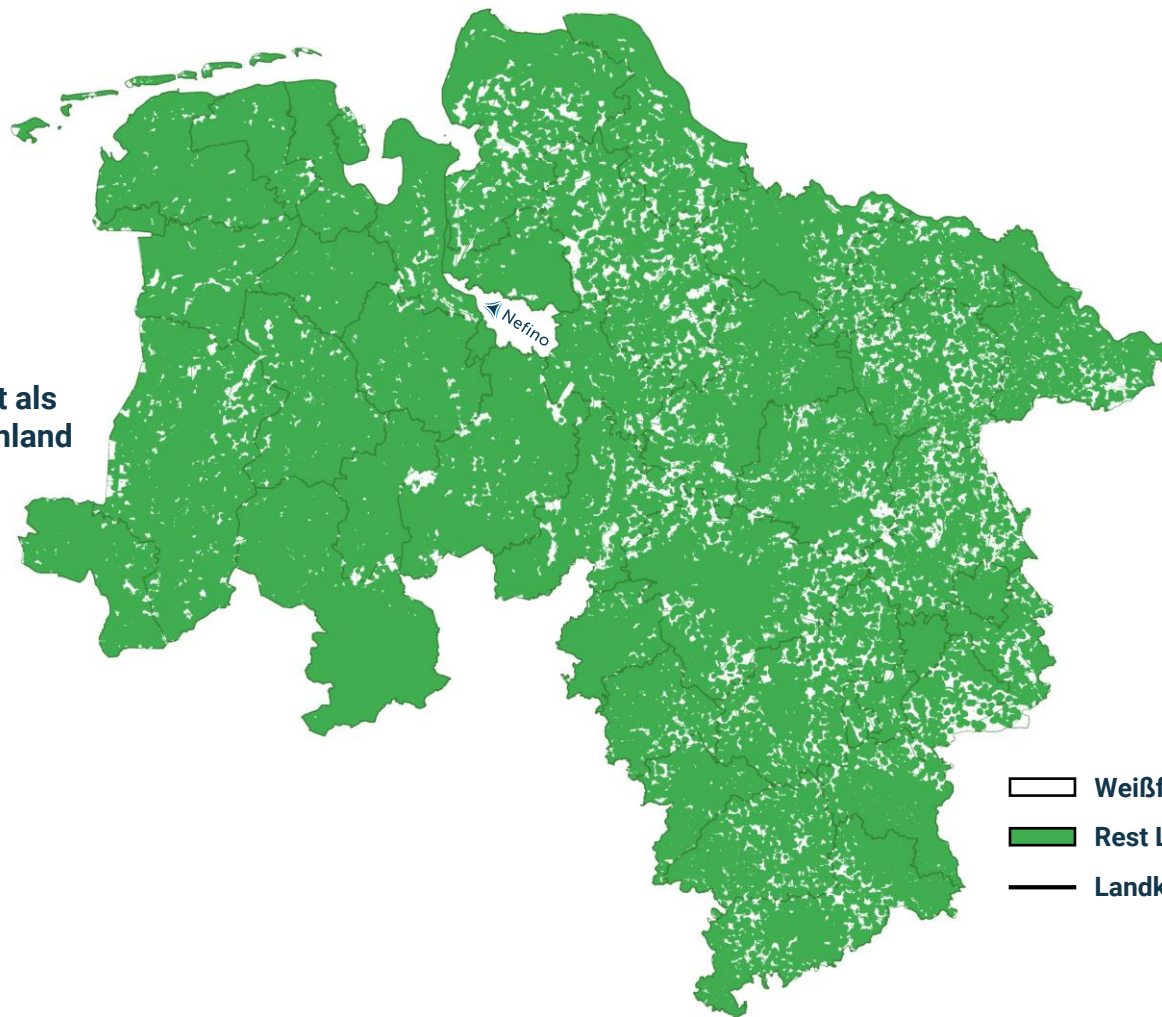
**800 m** Abstand zu  
Siedlungsbereichen mit  
Wohnnutzung  
&  
**500 m** Abstand zu  
Einzelhäusern und  
Splittersiedlungen im  
Außenbereich

-  Weißflächen
-  Rest Landesfläche
-  Landkreisgrenzen

# Offenlandpotenzial im Basisfall mit pauschalem Abstand zu Wohnbebauung

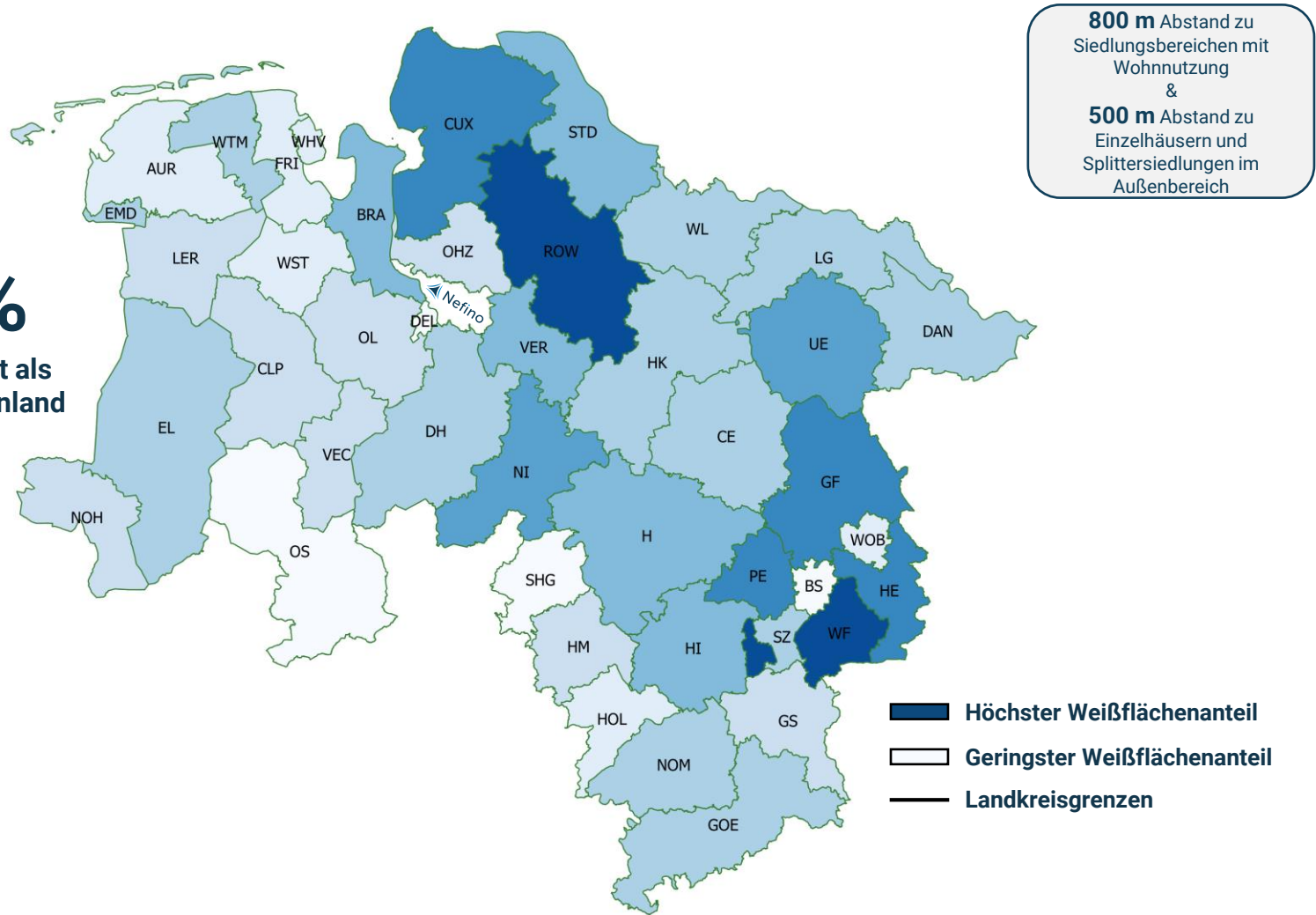
**5,25%**

der Landesfläche ist als  
Weißfläche im Offenland  
in Niedersachsen  
verfügbar.



# Offenlandpotenzial im Basisfall im Verhältnis zur Landkreisfläche

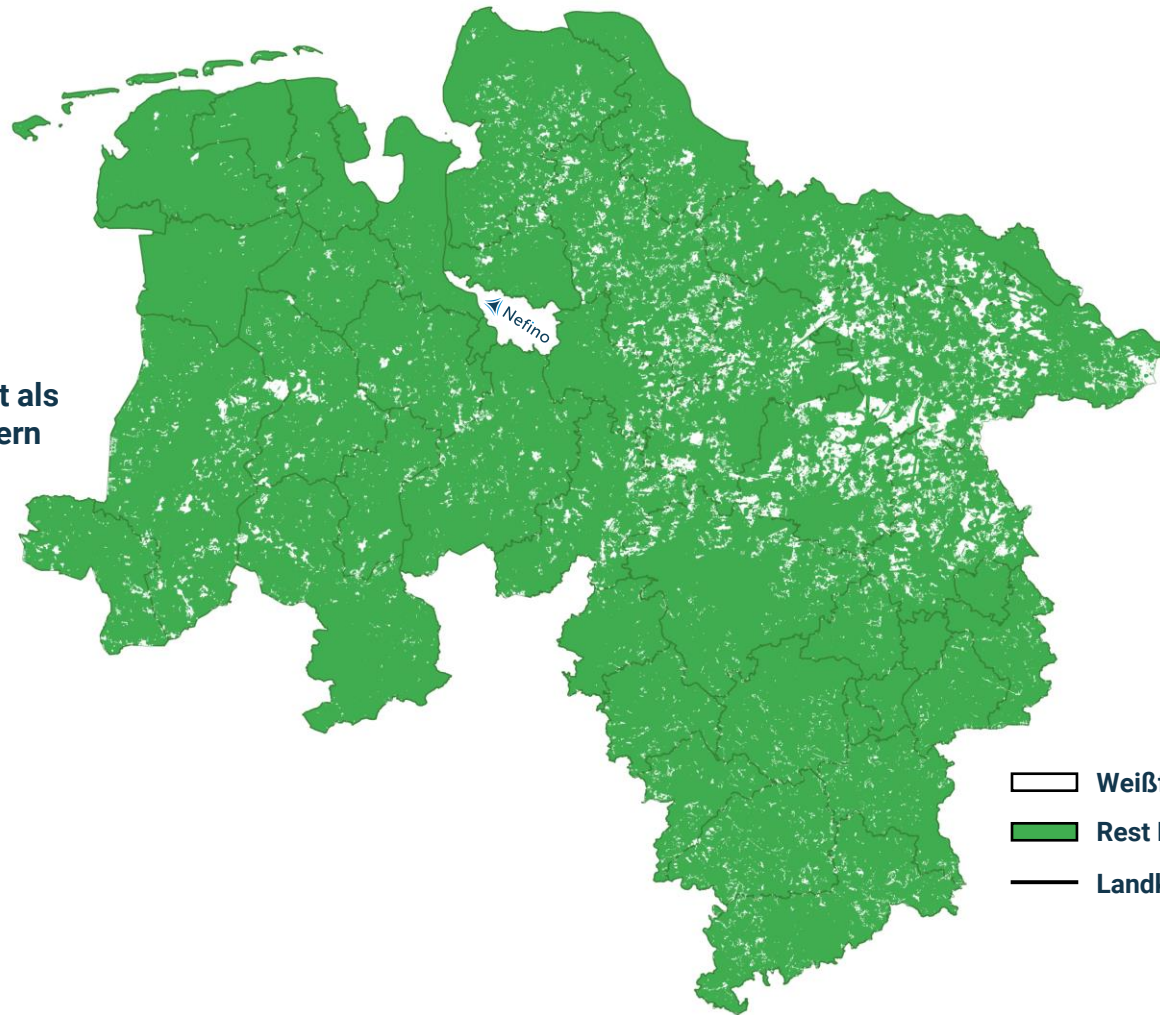
**10,25%**  
der Landesfläche ist als  
Weißfläche im Offenland  
in Niedersachsen  
verfügbar.



# Potenzial in Wäldern im Basisfall

**3,69%**

der Landesfläche ist als  
Weißfläche in Wäldern  
in Niedersachsen  
verfügbar.



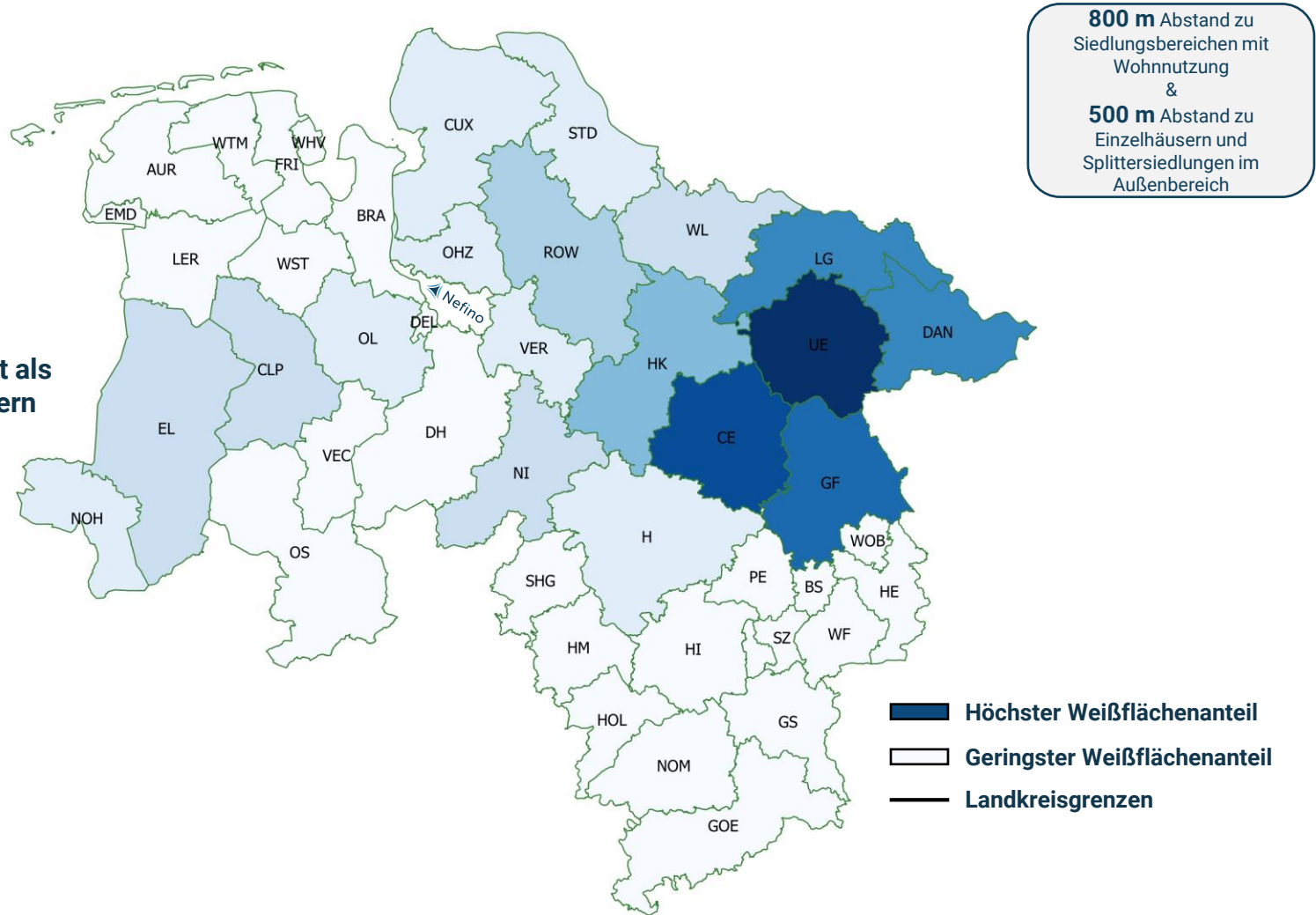
**800 m** Abstand zu  
Siedlungsbereichen mit  
Wohnnutzung  
&  
**500 m** Abstand zu  
Einzelhäusern und  
Splittersiedlungen im  
Außenbereich

-  Weißflächen
-  Rest Landesfläche
-  Landkreisgrenzen

# Potenzial in Wäldern im Basisfall im Verhältnis zur Landkreisfläche

**3,69%**

der Landesfläche ist als Weißfläche in Wäldern in Niedersachsen verfügbar.





# Nefino

A spin-off from Leibniz Universität Hannover

Nefino GmbH  
Andreaestraße 2A  
30159 Hannover

andre.koukal@nefino.de  
chris.stetter@nefino.de  
jan-hendrik.piel@nefino.de  
henrik.wielert@nefino.de

T +49 511 87458047  
M +49 176 45618442

Gefördert durch:



Hilfsmittel eines Beschlusses  
des Deutschen Bundestages

Zusammen.  
Zukunft.  
Gestalten.



 **ESF**  
Europäischer Sozialfonds  
für Deutschland

  
Europäische  
Union

**eXIST**  
Existenzgründungen  
aus der Wissenschaft

Gefördert durch die  
  
Region Hannover

